

1. Ziel des TIP-Check Handbuches

Vorwort

Wer mit seiner beruflichen Tätigkeit zufrieden sein will und sich beruflich weiterentwickeln möchte, muss wissen, welche Talente in ihm ruhen und wo seine Stärken (Potentiale = Chancen) aber auch seine Schwächen liegen.

Häufig übersehen oder verkennen wir unsere ganz persönlichen Talente!

Herzliche Gratulation, der TIP-Check (talents in person) wird Ihnen helfen, Ihre Potentiale zu entdecken. Ganz gezielt können Sie entscheiden, ob Sie Fähigkeiten, die noch nicht so gut ausgebildet sind, weiterentwickeln wollen, oder lieber danach streben, eine neue Beschäftigung zu suchen in der Ihre bereits gut entwickelten Talente voll zum Einsatz und mehr zur Geltung kommen.

Welche Erkenntnisse gewinnt man aus den Persönlichkeitsanalysen?

I. Welche Fähigkeiten hat der/die Proband/in?

TIP-Check Teil I = Taktik ... wird für die Bereiche "Karriere & Teamwork" eingesetzt.
Taktik (=Theorie und Praxis des Einsatzes von Fähigkeiten ...geschicktes Vorgehen)

II. Wie geht der/die Proband/in mit seinen/ihren Fähigkeiten um?

TIP-Check Teil II = Impuls ... wird für die Bereiche " Einsatz & Ausdauer" eingesetzt.
Impuls (=Antrieb, Anstoß, Anregung ... Ihr Motor)

III. Wie ist der/die Proband/in langfristig zu motivieren?

TIP-Check Teil III = Prinzip ... wird für die Bereiche "Interesse & Motive" eingesetzt.
Prinzip (=Grundsatz, Regel, Richtschnur ... „roter Faden“)
Durch diesen Check können ebenfalls die Kaufmotive dargestellt werden.

Unser Team ist sehr darum bemüht, für alle Interessenten und Kunden den optimalen Arbeitsbereich darzustellen. Zusätzlich zu dieser TIP-Check Auswertung können Sie auch gerne ein persönliches Karriere-Coaching-Gespräch buchen.

Hier können auch wahlweise von Ihnen zur Verfügung gestellten Unterlagen mit einbezogen werden, die uns bei der ganzheitlichen Beratung unterstützen.

Gemeinsam können wir Strategien entwickeln, um Ihre Fähigkeiten den Anforderungen Ihres aktuellen und/oder zukünftigen beruflichen Umfeldes gerecht werden zu lassen.

Wir wünschen Ihnen viel Freude beim Durchlesen Ihres persönlichen Handbuches.

Ihr TIP-Check Team



3. Der TIP-Check Taktik erhebt das unternehmerische Verhalten einer jeweiligen Arbeitsstelle bzw. Arbeitssituation.

(Taktik = Theorie und Praxis des Einsatzes von Fähigkeiten ... = geschicktes Vorgehen)

*) Vorliegende Auswertung ist, wenn nicht gezielt persönlich Ausformuliert, ein allgemeiner Bericht der sich auf keine definierte Jobposition bezieht!

Der TIP-Check gibt Auskunft darüber, wie die einzelnen Charakter-Bereiche ausgeprägt sind und welcher Fähigkeit zurzeit welche Priorität zugeordnet wird. Versuchen Sie nicht mehr Ihre Schwächen zu bekämpfen - konzentrieren Sie sich stattdessen auf Ihre Stärken und die Ihrer Mitarbeiter. Erkennen Sie die individuellen Stärken eines jeden und nutzen Sie diese für den Erfolg Ihrer Person und/oder Ihres Unternehmens.



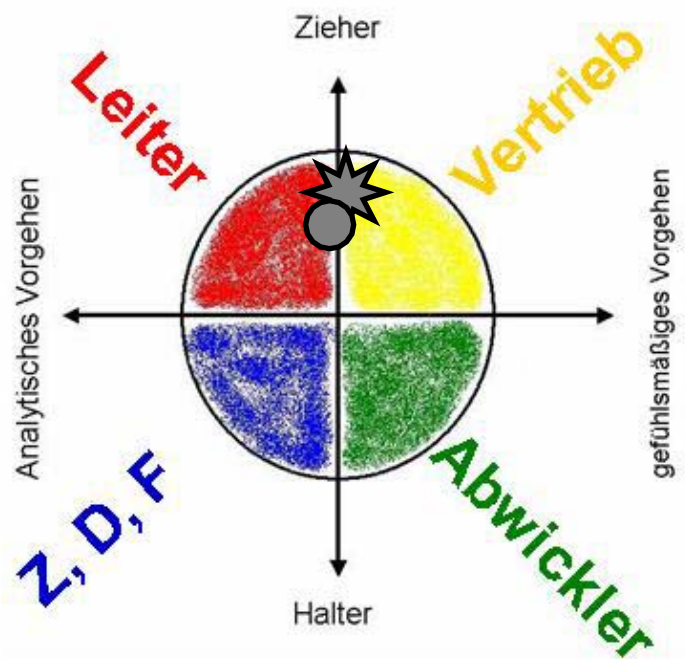
= Position *Angepasstes* Verhalten von MAX MUSTER im 4-Quadranten-System



= Position *Basis* Verhalten von MAX MUSTER im 4-Quadranten-System

Dabei wird jeweils festgestellt, ob Sie ...

- a1) Ihr Umfeld eher anstrengend/Aufgaben orientiert (**BLAU** & **ROT**) oder
- a2) angenehm/Menschen orientiert (**GRÜN** & **GELB**) wahrnehmen, und
- b1) wie Sie auf Ihr Umfeld reagieren – entweder zurückhaltend / introvertiert (**BLAU** & **GRÜN**) oder
- b2) bestimmt und extrovertiert (**ROT** & **GELB**)



„Zieher“ und „Halter“ – in Bezug auf die verschiedenen Verhaltenstypen:

„Zieher“ ... Menschen, die vorausgehen, selbstständig und entscheidungsschnell arbeiten.

„Halter“ ... Menschen, die für Stabilität sorgen, Teamspieler, die sehr umsichtig und vorsichtig handeln

"Z, D, F"-Typ (Zahlen, Daten und Fakten): Der Gewissenhafte, der Perfektionist, der Beobachter

"Leiter"-Typ (Führungspersönlichkeit): Der Dominante, der Entwickler, der Wagemutige

"Vertriebs"-Typ (Kontakter): Der Intuitive, der Förderer, der Überzeuger

"Abwickler"-Typ (Sachbearbeitung): Der Beharrliche, der Ausdauernde, der Spezialist

Die genaue Interpretation und das erkennen neuer Potentiale ist entweder erst durch das Studium und dem Zusammenspiel aller 3 TIP-Checks möglich oder durch ein persönliches strukturiertes Interview genau feststellbar.



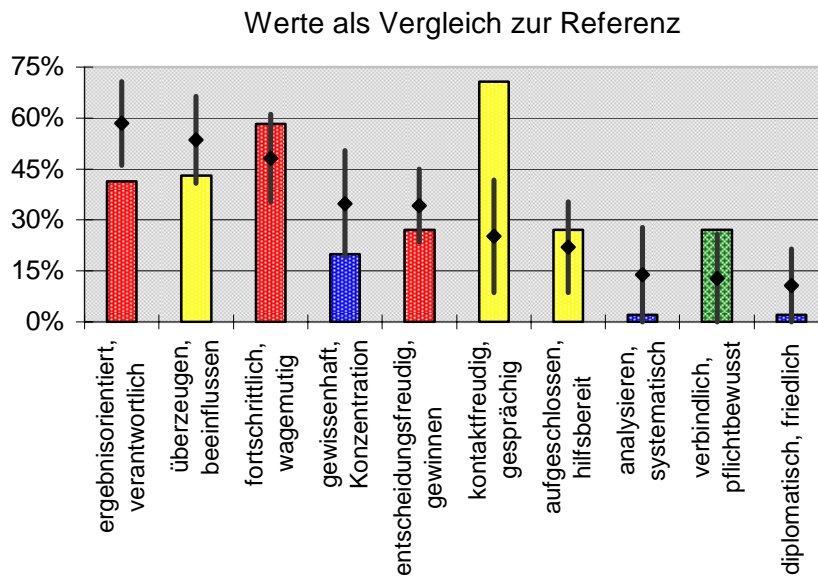
Info für MAX MUSTER:

Werte als Vergleich zum Referenzprofil: GESCHÄFTSLEITER

Legende zur Grafik: Der schwarze Balken + Mittelwert zeigt den gewünschten Bereich des Sollprofils an

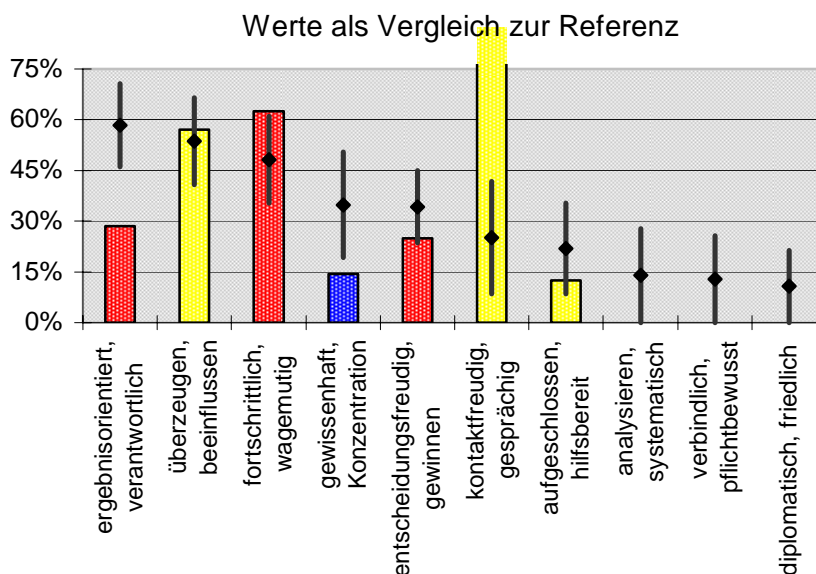
Basis-Stil:

Jeder von uns hat eine bevorzugte, natürliche Verhaltensweise entwickelt, die sich in Ihren Wahrnehmungen, Gefühlen und Handlungen wieder finden. Der Basis-Stil zeigt Ihr Verhalten, das Sie sich auf Grund Ihrer mehrjährigen beruflichen Erfahrung angeeignet haben. Dieser neigt dazu, stabil zu sein, denn er entspricht Ihrer individuellen Identität.



Angepasster Stil:

Eine Änderung Ihres Verhaltens kann durch Ihr Umfeld verursacht werden, d.h. durch Veränderung der momentanen Arbeitssituation oder zB durch Ihre persönliche Weiterentwicklung. Dies wirkt sich aber nicht unmittelbar auf Ihren Basis-Stil aus. Diese Veränderungen und die unterschiedlichen Anforderungen des Arbeitslebens erfordern von Ihnen oft differenzierte Reaktionen, was zur Entwicklung eines der Arbeit angepassten Verhaltensstils führt, des angepassten Stils.



3a) Persönliche Zusammenfassung von MAX MUSTER – Teil 1

- I. Ihr unternehmerisches Verhalten
- II. Ihr Umgang mit Menschen

Sehr geehrte(r) MAX MUSTER, anbei finden Sie Ihre persönliche Auswertung. Persönliche, nur für Sie gültige, Aussagen finden Sie immer in einer kursiven Schrift.

Der TIP-Check Taktik wird für die Bereiche "Karriere & Teamwork" eingesetzt und gibt im Speziellen Antworten auf die Frage: „Welche Fähigkeiten stecken in mir?“

I. Ihr unternehmerisches Verhalten:

- ✓ *Weiterer persönlicher Text*
- ✓ *Weiterer persönlicher Text*
- ✓ *Weiterer persönlicher Text*
- ✓ *Weiterer persönlicher Text*

II. Ihr Umgang mit Menschen:

- ✓ *Weiterer persönlicher Text*
- ✓ *Weiterer persönlicher Text*
- ✓ *Weiterer persönlicher Text*
- ✓ *Weiterer persönlicher Text*



3a) Persönliche Zusammenfassung von MAX MUSTER – Teil 2

- III. Wie werden Sie von anderen gesehen
- IV. Ihr Umgang mit Richtlinien und Ordnung
- V. Ihr Umgang mit Herausforderungen

III. Wie werden Sie von anderen gesehen:

- ✓ *Weiterer persönlicher Text*
- ✓ *Weiterer persönlicher Text*

IV. Ihr Umgang mit Richtlinien und Ordnung:

- ✓ *Weiterer persönlicher Text*
- ✓ *Weiterer persönlicher Text*

V. Ihr Umgang mit Herausforderungen:

- ✓ *Weiterer persönlicher Text*
- ✓ *Weiterer persönlicher Text*



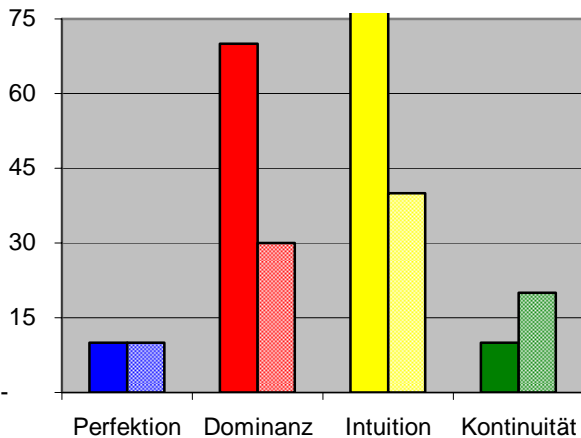
3b) Vorhandenes und auszubauendes Potential für unternehmerische Werte

Zusammenspiel von Basis-Stil und Angepasstem Stil von MAX MUSTER

Summengrafiken 1+2: Darstellung der 4 Charakter-Bereiche Perfektion, Dominanz, Intuition, Kontinuität

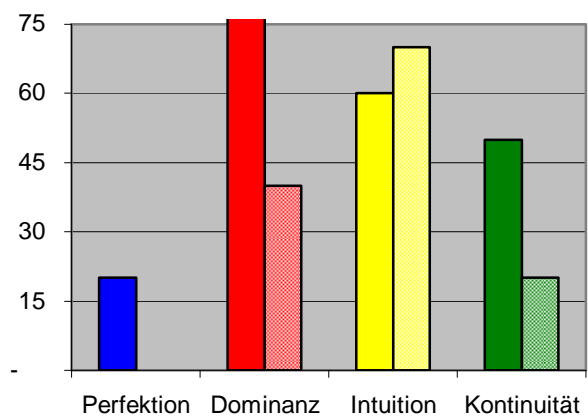
<Grafik 1>

Verhaltensindex - Angepasster Stil



<Grafik 2>

Verhaltensindex - Basis Stil



Legende Differenz: ≤ 15 = ausgewogen; ≤ 30 = erkennbar; ≤ 45 = deutlich; > 45 vorFauschend

Achtung: Unterschiedliche Prioritäten ergeben in Summe das Ganze, d.h. eine Eigenschaft ohne Werte bedeutet nicht gleichzeitig, dass diese Eigenschaft nicht vorhanden ist, sondern dass andere Ihre Aufmerksamkeit auf sich ziehen.

MAX MUSTER, wenn Sie Ihre persönlichen Grafiken 1+2+3 mit den Erklärungen zum Thema aktive (die „kräftigen“ Flächen in Grafik 1+2) und passive Anteile (die „hellen“ Flächen in Grafik 1+2) + Basis-Stil und Angepasster Stil vergleichen, können Sie für sich schon erste detaillierte Ergebnisse heraus lesen.

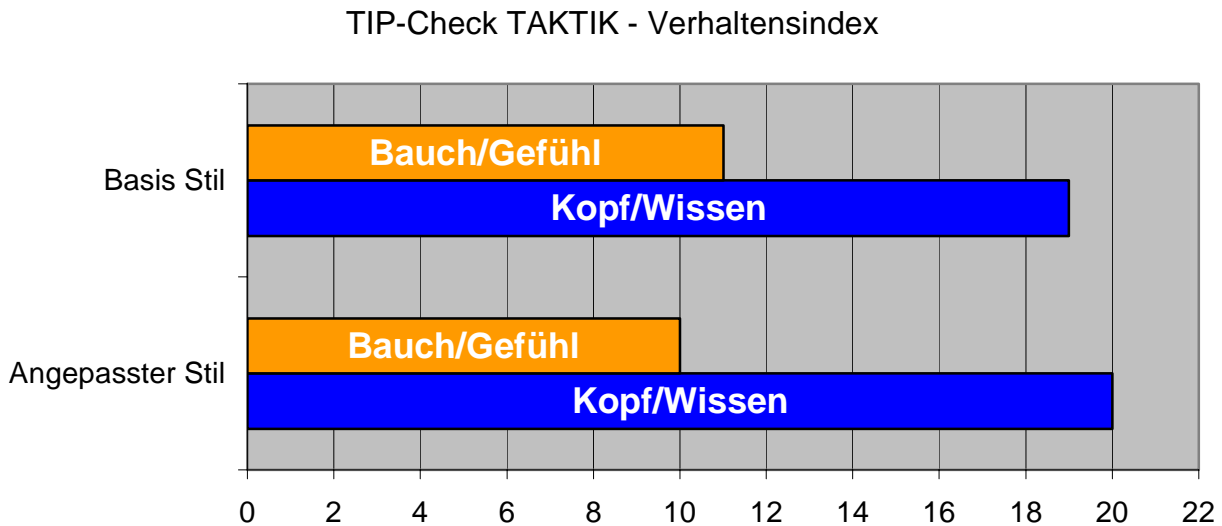
Zusammenspiel von Basis-Stil und Angepasstem Stil:

- ✓ Weiterer persönlicher Text
- ✓ Weiterer persönlicher Text
- ✓ Weiterer persönlicher Text



Grafik 3: Darstellung der jeweils aktiven und passiven Anteile von MAX MUSTER

<Grafik 3>



Legende der Differenz: ≤ 2 = ausgewogen; ≤ 4 = erkennbar; ≤ 6 = deutlich; > 6 vorFrauschend

MAX MUSTER, die Tendenz geht von ...

- ✓ Weiterer persönlicher Text
- ✓ Weiterer persönlicher Text
- ✓ Weiterer persönlicher Text

Aktive und passive Anteile:

AKTIVE Anteile = **Blauer Balken** in Grafik 3 (bzw. die „kräftigen“ Flächen in Grafik 1+2) - stehen für Ziel und Ergebnisorientiertes Handeln und gibt Antwort auf die Frage: „Was muss ich tun!“ Diese dominieren bei Führungskräften und Management-Funktionen, das Handeln wird mehr durch das erworbene Wissen gesteuert.

PASSIVE Anteile = **Oranger Balken** in Grafik 3 (bzw. die „hellen“ Flächen in Grafik 1+2) - stehen eher für Fähigkeiten, die wir als „Roh“-Talente bezeichnen. Das Handeln wird mehr durch Instinkte und Gefühle gesteuert, die sich durch berufliche Erfahrung geprägt haben.

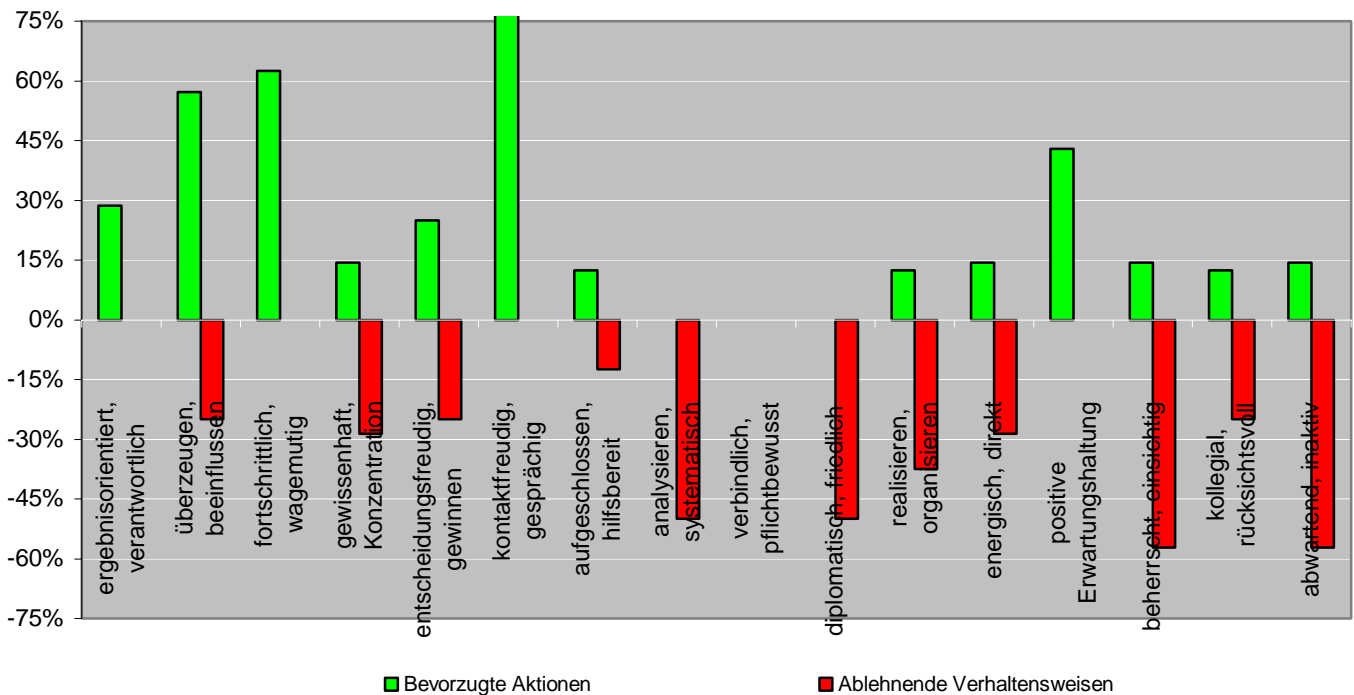
(Detaillierte Legende und nähere Infos für Grafiken - siehe im Anhang ja nach Grafik-Nr.)



3c) Grafik 4: MAX MUSTER 's Eigenschaften nach Profil GESCHÄFTSLEITER gereiht

<Grafik 4>

Vergleich der einzelnen TAKTIK Fähigkeiten nach SWOT-Strategie
(Verhältnis Stärken/Schwächen zu Chancen/Risiken)



Legende der Einzel-Werte: bis 15% = sind im täglichen Leben nicht oder schwer erkennbar
 bis 30% = sind beobachtbar und ausbaufähig
 bis 45% = sind deutlich und aussagekräftig
 von 45% bis 60% = sind vorFauschend und dominant
 ab 60% = sind extrem, über das Ziel hinaus

Anmerkung zur ABLEHNENDEN VERHALTENSWEISE = ROTE Grafiksäulen ...
 ... hier bedeutet eine hohe Säule das Gegenteil der jeweiligen Säulenbeschriftung:
 Bsp: hohe ROTE Säule bei „abwartend, inaktiv“ bedeutet das Gegenteil: „dynamisch, aktiv“

Extreme Werte = unter oder über dem definierten Ziel *) hinaus (= kleiner 15% oder größer 60%)
 können jeweils 2 ganz gegensätzliche Interpretationen zulassen:

- a) < 15%: Diese einzelne Ausprägung ist nicht vorhanden. Wenn diese Eigenschaft aber für die Position wichtig ist, muss das nachgefragt werden.
- b) < 15%: Diese einzelne Eigenschaft ist vorhanden, aber die Priorität liegt woanders.
- c) > 60%: Diese einzelne Ausprägung ist vorhanden, aber nicht gewünscht, was für die jeweilige Arbeitssituation unproduktiv ist.
- d) > 60%: Diese einzelne Eigenschaft ist vorhanden und notwendig, dann speziell förderungswürdig!



3c) Grafik 4: Beschreibung von MAX MUSTER´s Einzelwerten

gewissenhaft, Konzentration	Tendenziell gehen Sie gewissenhaft und konzentriert an Ihre Aufgaben heran. Allerdings wäre dieser Bereich durchaus noch ausbaufähig.
analysieren, systematisch	Die Testergebnisse lassen nicht darauf schließen, dass sie gerne überdurchschnittlich systematisch vorgehen. Es lässt sich auch keine Neigung feststellen, dass Sie Ihre Aufgaben detailliert zerlegen, zergliedern und hinterfragen.
diplomatisch, friedlich	Die Testergebnisse lassen nicht darauf schließen, dass Sie in Ihrem Handeln überdurchschnittlich diplomatisch und friedlich vorgehen.
beherrscht, einsichtig	Bei Ihnen sind Tendenzen zu beherrschtem und einsichtigem Verhalten beobachtbar. Allerdings ist diese Tendenz nicht übermäßig stark ausgeprägt.
ergebnisorientiert, verantwortlich	Sie gehen zielorientiert und geradlinig an ihre Aufgaben heran und übernehmen Verantwortung für Ihr Handeln und Ihre Entscheidungen. Sie bewerten sich und ihre Mitarbeiter nicht nach Fleiß und Zeitaufwand, den diese aufbringen, sondern nach den Ergebnissen und Resultaten.
fortschrittlich, wagemutig	Ihre Persönlichkeit zeichnet sich durch ein enorm hohes Maß an Fortschrittlichkeit, Innovationsfähigkeit und zukunftsweisendes Denken und Handeln aus. Sie lieben es, in Ihrem beruflichen Tätigkeitsfeld Pionierarbeit zu leisten, völlig neue Ideen in die Realität umzusetzen und noch nie da gewesene Wege zu beschreiten. Lieber erschaffen sie etwas völlig Neues und Modernes, als Altbewährtes unreflektiert.
entscheidungsfreudig, gewinnen	Sie sind ein entscheidungsfreudiger Mensch. Es ist Ihnen wichtig selbst Entscheidungen zu treffen und nicht andere für Sie entscheiden zu lassen. Zu gewinnen ist für Sie sehr wichtig.
energisch, direkt	Es lassen sich gewisse Tendenzen feststellen, dass sie zu einem direkten und energischen Handlungs- und Gesprächsstil neigen. Allerdings sind diese Eigenschaften nicht sonderlich stark ausgeprägt.
überzeugen, beeinflussen	Sie sind der geborene Verkäufer. Durch Ihre enorm ausgeprägte Fähigkeit zu argumentieren und mit Ihrem offenen, vertrauenswürdigen Wesen gelingt es Ihnen, mit Leichtigkeit, Menschen von Ihren Standpunkten, Meinungen oder Produkten zu überzeugen. Sie wissen genau, wie sie die Menschen in Ihrem Umfeld durch geschicktes agieren gezielt beeinflussen können.
kontaktfreudig, gesprächig	Sie zeichne sich in Ihrer Persönlichkeit durch ein enorm hohes Maß an Kontaktfreudigkeit aus. Es macht Ihnen Spaß auf Menschen zu zugehen. Aufgrund Ihres sehr offenen und gewinnenden Wesens, fällt es Ihnen leicht Kontakte zu neuen Menschen in Ihrer Umgebung aufzubauen und schnell deren Vertrauen zu gewinnen.
aufgeschlossen, hilfsbereit	Die Ergebnisse deuten darauf hin, dass sie tendenziell zu aufgeschlossenem Verhalten neigen. Des Weiteren sind sie ein Mensch, der gerne anderen hilft, und im Gegenzug darauf vertraut, dass diese auch Ihnen helfen werden. Allerdings sind diese Eigenschaften durchaus noch ausbaufähig.
positive Erwartungshaltung	Sie gehen mit einer sehr positiven Erwartungshaltung an Ihre Aufgaben heran. Sie denken positiv und haben eine bejahende Grundeinstellung. Optimismus ist auf der einen Seite eine sehr wichtige Eigenschaft, weil nur der nötige Schuss Zuversicht uns veranlasst, Dinge anzupacken, die Realisten und Pessimisten für unmöglich halten. Auf der anderen Seite kann zu viel Optimismus dazu führen, dass man die Realität verkennt und für berechnete Kritik blind wird. Menschen, die zu optimistisch durch Ihr Leben gehen sind mit Kritik oft überfordert.
verbindlich, pflichtbewusst	Die Ergebnisse deuten nicht darauf hin, dass sie sich durch ein überdurchschnittlich hohes Maß an Pflichtbewusstsein und Verbindlichkeit auszeichnen. Allerdings muss dies nicht bedeuten, dass diese Eigenschaften bei Ihnen nicht vorhanden sind. Dies könnte jedoch darauf hindeuten, dass sie der Meinung sind, dass die starre Befolgung von Regeln und Vorschriften kontraproduktiv ist.
realisieren, organisieren	Die Ergebnisse deuten darauf hin, dass sie tendenziell dazu neigen, lieber Ideen anderer umzusetzen und die Organisation und Planung eines Projektes übernehmen, als selbst neue Ideen oder Projekte zu kreieren. Allerdings ist diese Tendenz nicht sonderlich stark ausgeprägt.
kollegial, rücksichtsvoll	Tendenziell ist Ihr Handeln von Kollegialität und Rücksichtnahme geprägt. Sie agieren tendenziell fair und solidarisch, und haben ein hohes Bedürfnis nach Harmonie. Allerdings sind diese Merkmale nicht sonderlich stark ausgeprägt.
abwartend, inaktiv	Die Ergebnisse deuten darauf hin, dass sie tendenziell inaktiv sind und zu eher passivem, abwartendem Verhalten neigen. Allerdings sind diese Merkmale nicht sonderlich stark ausgeprägt.



Info für Max Muster: TIP-Check – Taktik

3d) SWOT – Tabelle von MAX MUSTER nach Profil GESCHÄFTSLEITER
 Erkenntnisse aus den Einzelwerten zu den Grafiken 6 - 13

S W O T	Stärken (Strengths)	Schwächen (Weaknesses)
Chancen Potential (Opportunities)	<i>SO Strategien:</i> Verfolgen von neuen Möglichkeiten, die gut zu den Stärken des Unternehmens passen.	<i>WO Strategien:</i> Schwächen eliminieren, um neue Möglichkeiten zu nutzen.
	<p><i>persönlicher Text</i> <i>persönlicher Text</i> <i>persönlicher Text</i> <i>persönlicher Text</i></p>	<p><i>persönlicher Text</i> <i>persönlicher Text</i> <i>persönlicher Text</i> <i>persönlicher Text</i></p>
Risiken Gefahren (Threats)	<i>ST Strategien:</i> Stärken nutzen, um Bedrohungen abzuwenden.	<i>WT Strategien:</i> Verteidigungen entwickeln, um vorhandene Schwächen nicht zum Ziel von Bedrohungen werden zu lassen.
	<p><i>persönlicher Text</i> <i>persönlicher Text</i> <i>persönlicher Text</i> <i>persönlicher Text</i></p>	<p><i>persönlicher Text</i> <i>persönlicher Text</i> <i>persönlicher Text</i> <i>persönlicher Text</i></p>



Info für Max Muster: TIP-Check – Taktik

Tipps zum Verhalten gegenüber MAX MUSTER:
Erkenntnisse aus den Einzelwerten zu den Grafiken 6 - 13

Hier bei können von MAX MUSTER gute Leistungen erwartet werden:

- ✓ *Weiterer persönlicher Text*
- ✓ *Weiterer persönlicher Text*

Das optimale Führungsverhalten gegenüber MAX MUSTER:

Unterstützend ...

- ✓ *Weiterer persönlicher Text*
- ✓ *Weiterer persönlicher Text*

Negativ ... (=Do not)

- ✓ *Weiterer persönlicher Text*
- ✓ *Weiterer persönlicher Text*

Das Verhalten von MAX MUSTER unter Druck oder Stress:

- ✓ *Weiterer persönlicher Text*
- ✓ *Weiterer persönlicher Text*

Stress wird erzeugt durch:

- ✓ *Weiterer persönlicher Text*
- ✓ *Weiterer persönlicher Text*

Stress-Hilfen:

- ✓ *Weiterer persönlicher Text*
- ✓ *Weiterer persönlicher Text*



3e) Coaching - Ansätze für MAX MUSTER nach Profil GESCHÄFTSLEITER
 Erkenntnisse aus dem persönlichen Karriere-Coaching-Gespräch

Unser Team ist sehr darum bemüht, für alle Interessenten und Kunden den optimalen Arbeitsbereich darzustellen. Zusätzlich zu dieser TIP-Check Auswertung können Sie auch gerne ein persönliches Karriere-Coaching-Gespräch buchen.

Hier können auch wahlweise von Ihnen zur Verfügung gestellten Unterlagen mit einbezogen werden, die uns bei der ganzheitlichen Beratung unterstützen.

Gemeinsam können wir Strategien entwickeln, um Ihre Fähigkeiten den Anforderungen Ihres aktuellen und/oder zukünftigen beruflichen Umfeldes gerecht werden zu lassen.

<i>Bereich</i>	<i>Pro (deutlich vorhanden)</i>	<i>Contra (ausbaufähig)</i>
<i>Ergebnisorientiert, Verantwortlich</i>	✓	○
<i>Überzeugen, Beeinflussen</i>	✓	○
<i>Gewissenhaft, Konzentration</i>	✓	○

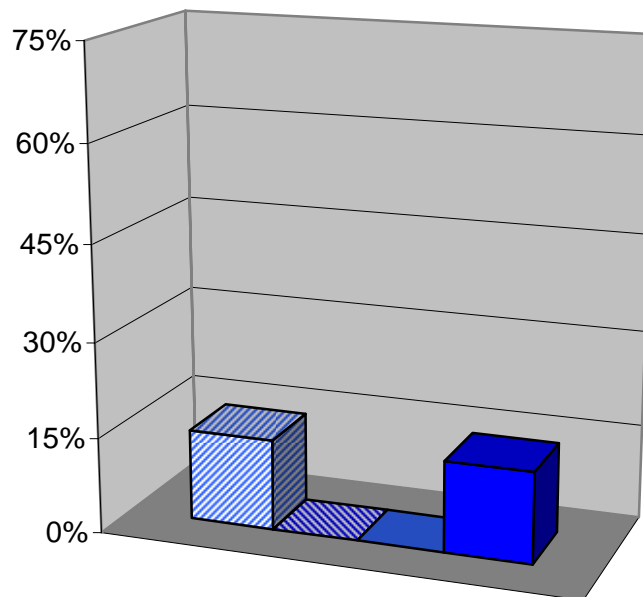


Blau = Vergleicht, testet, klärt und bewertet

Sie sind ein gewissenhafter Mensch. Sie sind motiviert, hohe Standards zu erreichen. Diplomatisch wägen Sie das Pro & Contra ab und bevorzugen ein Umfeld, welches klar definierte Erwartungen an Sie hat. Sie sind qualitätsbewusst und streben nach Perfektion. Sie hinterfragen kritisch, analysieren und konzentrieren sich auf Fakten. Auch Sie nehmen gerne einmal definierte Arbeitsabläufe an, wenn diese qualitativ hochwertige Ergebnisse gewährleisten.

<Grafik 6>

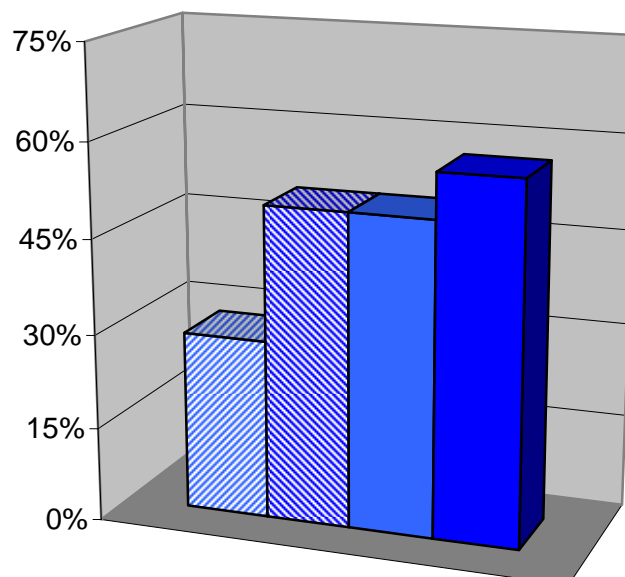
TAKTIK-Bereich BLAU: Perfektion



■ gewissenhaft, Konzentration
 ■ analysieren, systematisch
 ■ diplomatisch, friedlich
 ■ beherrscht, einsichtig

<Grafik 7>

TAKTIK BLAU-INVERS-Anteile



■ instinktiv handeln, unpraktisch
 ■ oberflächlich, zerstreut
 ■ herausfordernd, herrisch
 ■ konflikt-/lösungsorientiert

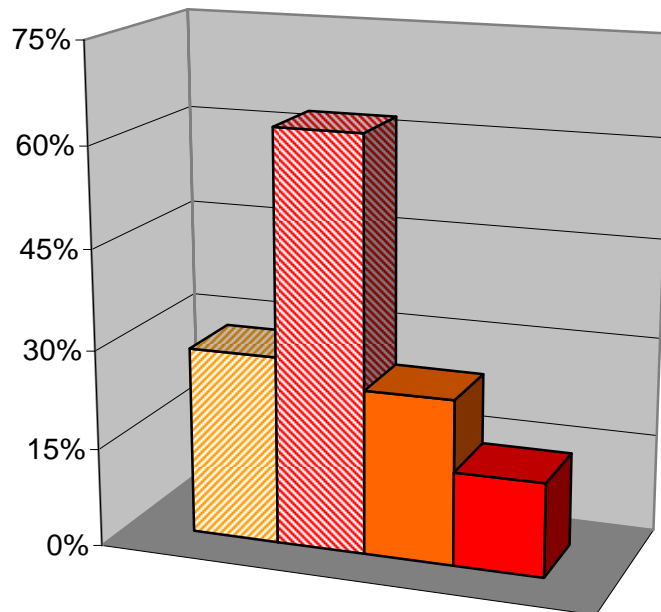


Rot = Eigene Ideen, führt und delegiert, Power!

Sie sind eher dominant, motiviert, Probleme zu lösen und schnelle Ergebnisse zu erreichen. Sie stellen oft die aktuelle Situation in Frage, bevorzugen direkte Antworten, vielfältige Tätigkeiten und Unabhängigkeit. Sie sind durchsetzungsfähig, risikobereit, entscheidungsfreudig, konsequent und direkt. Sie treten meist etwas autoritär auf und übernehmen gerne das Kommando.

<Grafik 8>

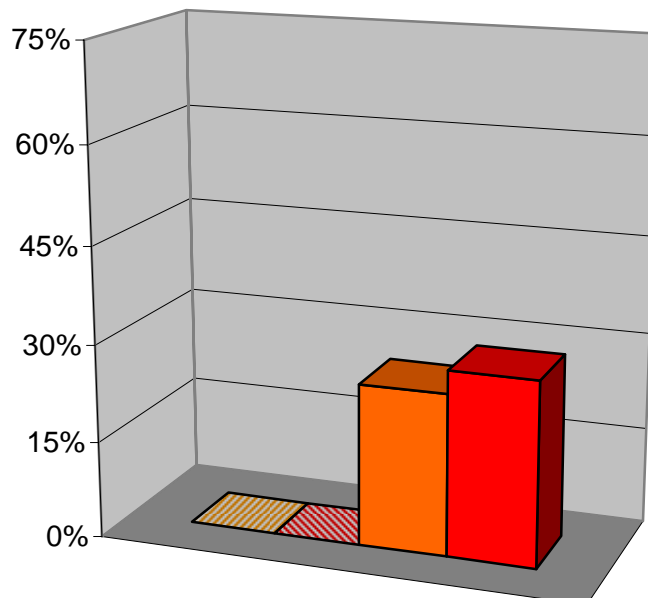
TAKTIK-Bereich ROT: Dominanz



-

<Grafik 9>

TAKTIK ROT-INVERS-Anteile



-

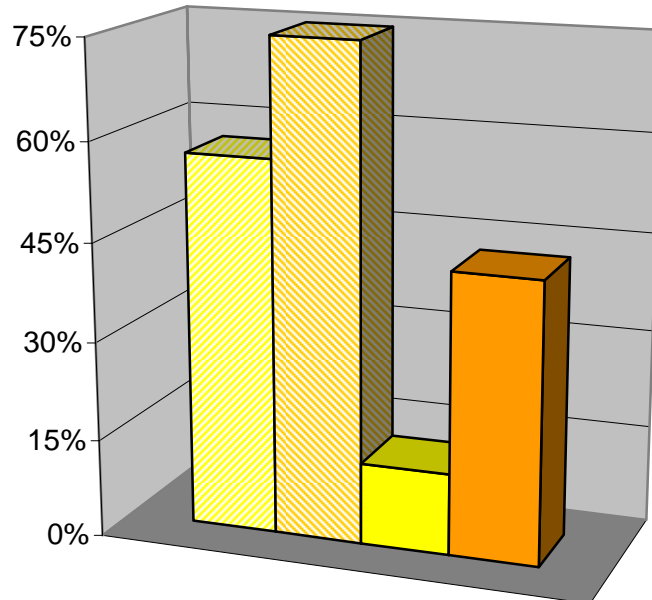


Gelb = Verbal geschickt, motiviert, knüpft Kontakte

Sie sind sehr initiativ, motiviert, andere zu überzeugen und zu beeinflussen. Sie sind offen und drücken Ihre Gedanken und Gefühle in Worten aus. Am liebsten arbeiten Sie mit anderen zusammen. Sie sind teamfähig und kommunikativ, knüpfen gerne Kontakte und unterhalten andere Menschen. Sie können andere mitreißen und begeistern und zeichnen sich durch Optimismus und Vielseitigkeit aus.

<Grafik 10>

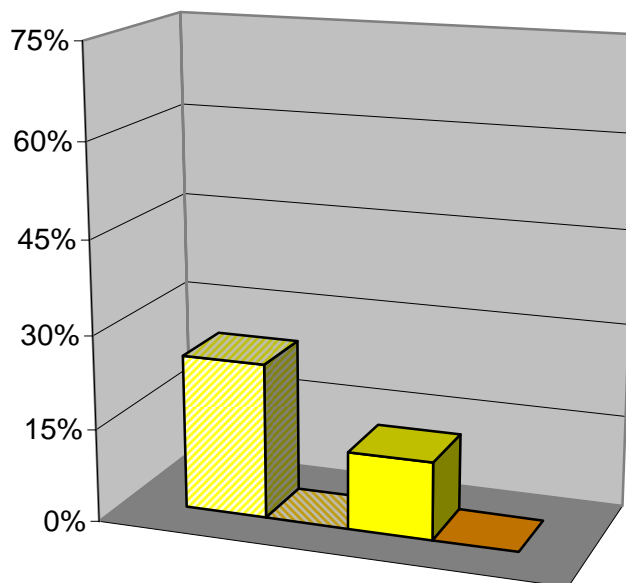
TAKTIK-Bereich GELB: Intuition



- ☐ überzeugen, beeinflussen
- ☐ kontaktfreudig, Gesprächig
- ☐ aufgeschlossen, hilfsbereit
- ☐ positive Erwartungshaltung

<Grafik 11>

TAKTIK GELB-INVERS-Anteile



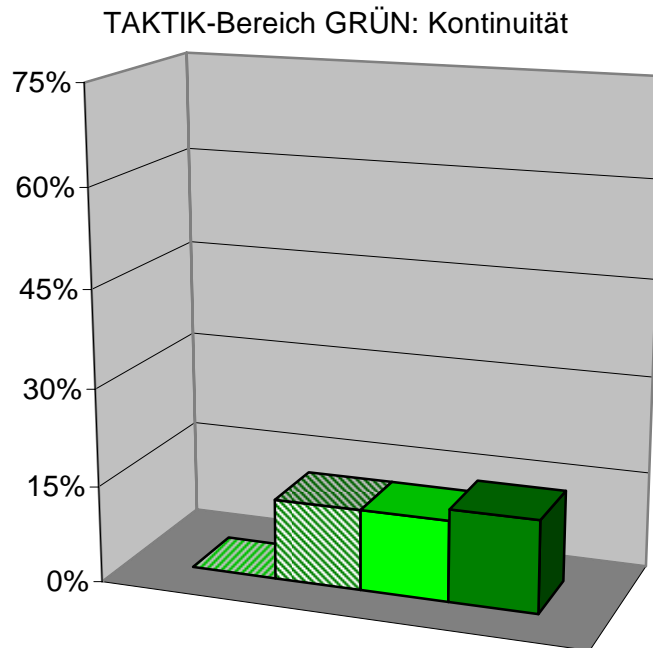
- ☐ geduldig, zurückgezogen
- ☐ kontaktscheu, unnahbar
- ☐ egoistisch, rücksichtslos
- ☐ misstrauisch, kühl



Grün = Erhalten von Werten, Beständigkeit

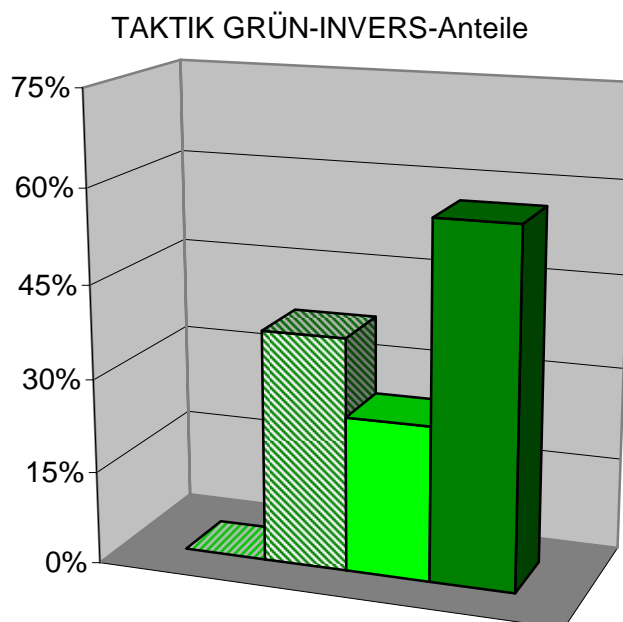
Sie haben eine kontinuierliche Verhaltensweise, sind motiviert, ein berechenbares, organisiertes Umfeld zu schaffen. Sie sind geduldig und ein guter Zuhörer. Lieber sind Sie Teammitglied als Teamleiter und hören lieber zu, als selbst zu reden. Sie sind sympathisch, hilfsbereit, loyal-konservativ und beständig. Sie entwickeln in der Regel ein spezielles Können und halten sich gerne an einmal festgelegte Arbeitsläufe.

<Grafik 12>



- verbindlich, pflichtbewusst
- realisieren, organisieren
- kollegial, rücksichtsvoll
- abwartend, inaktiv

<Grafik 13>



- abschweifend, nicht gebunden
- unkonzentriert, unberechenbar
- führen, unternehmerisch
- aktiv, dynamisch

